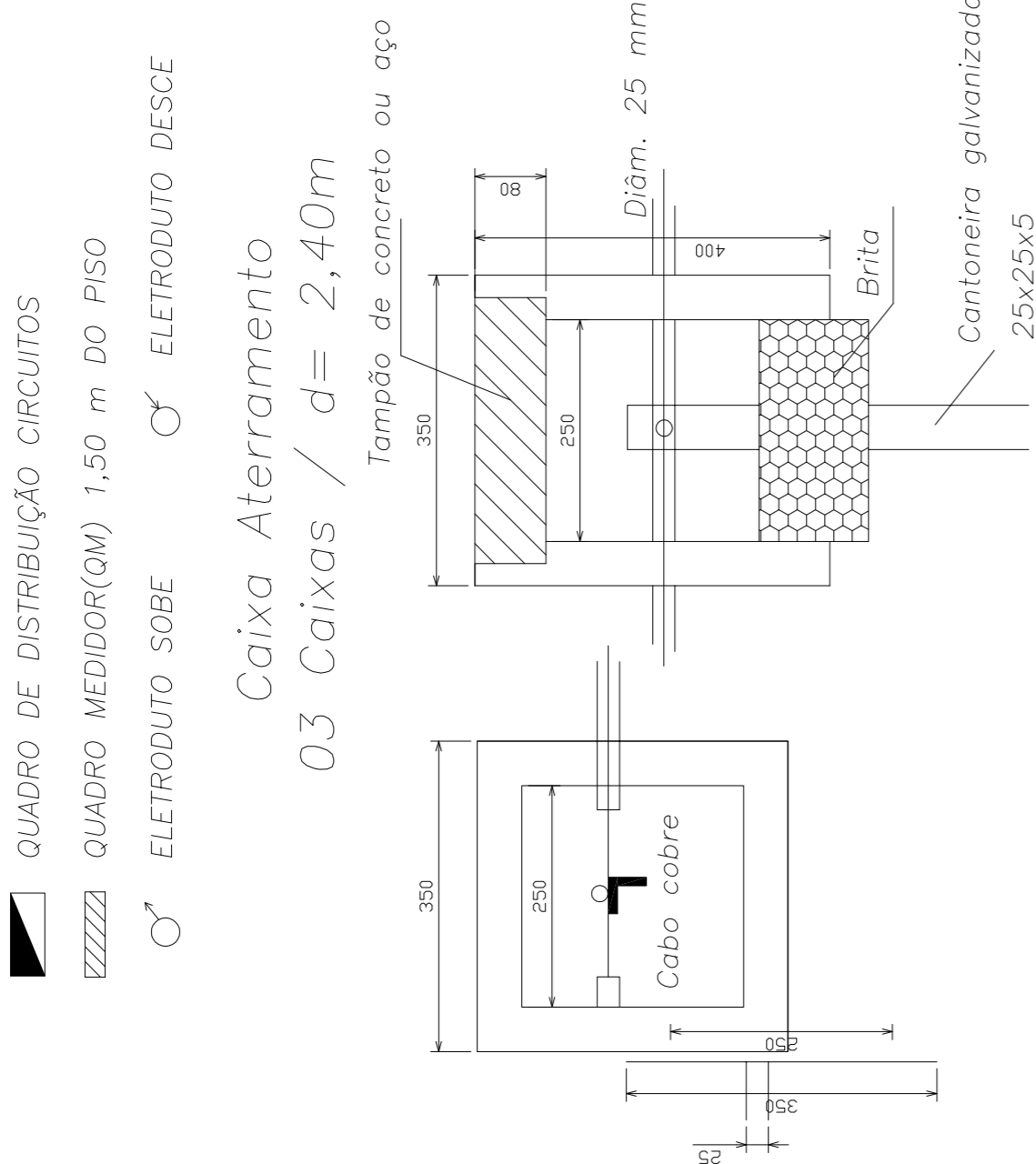


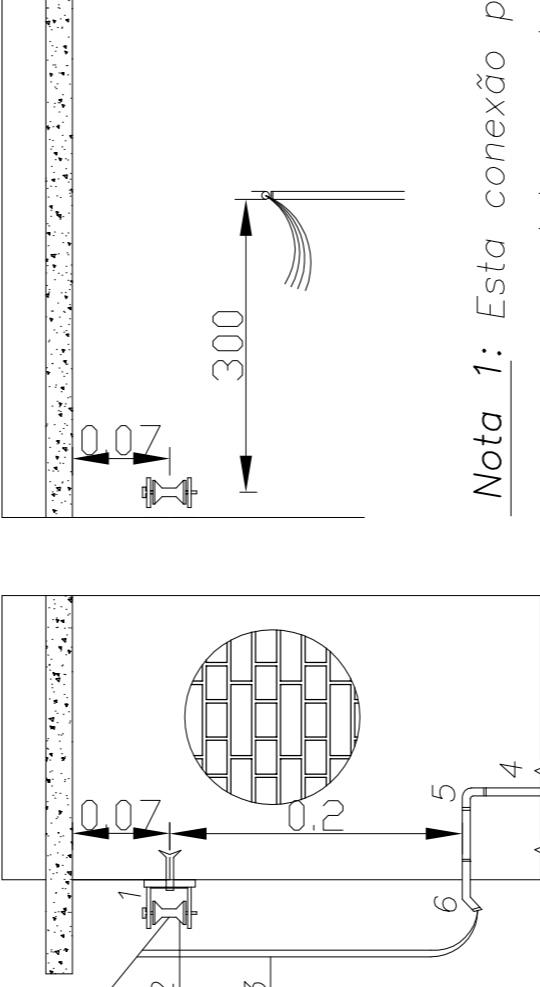
- Legenda**
- PONTO LUZ NO TETO (CX OCTOGONAL)
  - ⊖ LUMINARIA PIA BANHEIRO (CX OCTOGONAL)
  - PONTO DE LUZ FLUORESCENTE NO TETO (CX OCTOGONAL)
  - INTERRUPTOR 01 TECLA
  - ⊕ INTERRUPTOR 03 TECLAS
  - INTERRUPTOR PARALELO (THREE-WAY)
  - ⊖ INTERRUPTOR SIMPLES + PARALELO (THREE-WAY)
  - ⊖ PULSADOR MINUTERIA
  - CAIXA DE PASSAGEM
  - ELETRODUTO EM LAJE
  - ELETRODUTO NO PISO OU PAREDE
  - CABOS/FIOS TERRA, NEUTRO, FASE, RETORNO SIMPLES, PARALELO
  - ELETODUTO APARENTE/CAIXA DE PASSAGEM
  - TOMADA UNIVERSAL + TERRA A 0,30 m DO PISO
  - TOMADA UNIVERSAL + TERRA A 1,10 m DO PISO
  - TOMADA UNIVERSAL + TERRA A 2,10 m DO PISO
  - TOMADA 3 POLOS (2F+T) A 2,10 m DO PISO (AR CONDICIONADO)
  - TOMADA INTERFONE A 1,50 m DO PISO
  - ◻ COMANDO INTERFONE A 1,50 m DO PISO
  - ✕ TOMADA TV
  - TOMADA TELEFONE 1,50 m DO PISO
  - TOMADA TELEFONE 0,30 m DO PISO



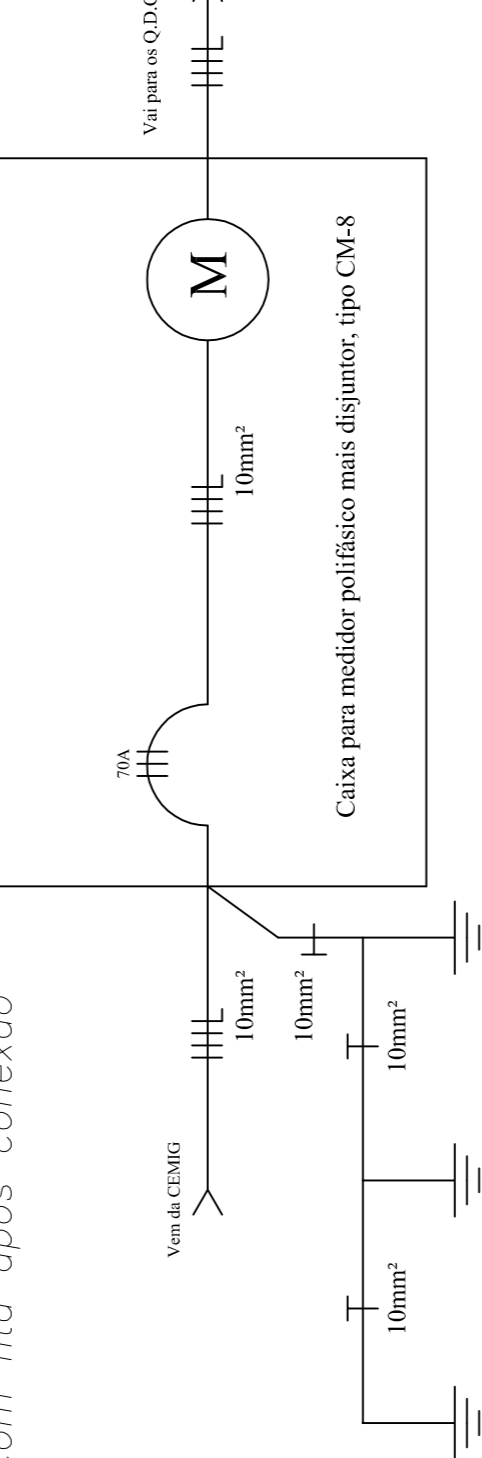
Caixa Aterramento  
03 Caixas / d= 2,40m

- Pode ser usado parafuso/olhal e chumbador/olhal  
\* Escala em milímetros
- 1 – Armação secundária de um estribo
  - 2 – Isolador roldana
  - 3 – Condutor de cobre isolado
  - 4 – Eletroduto
  - 5 – Curva 90
  - 6 – Curva 45

Ancoragem – Instalação de ramal de lig. aéreo



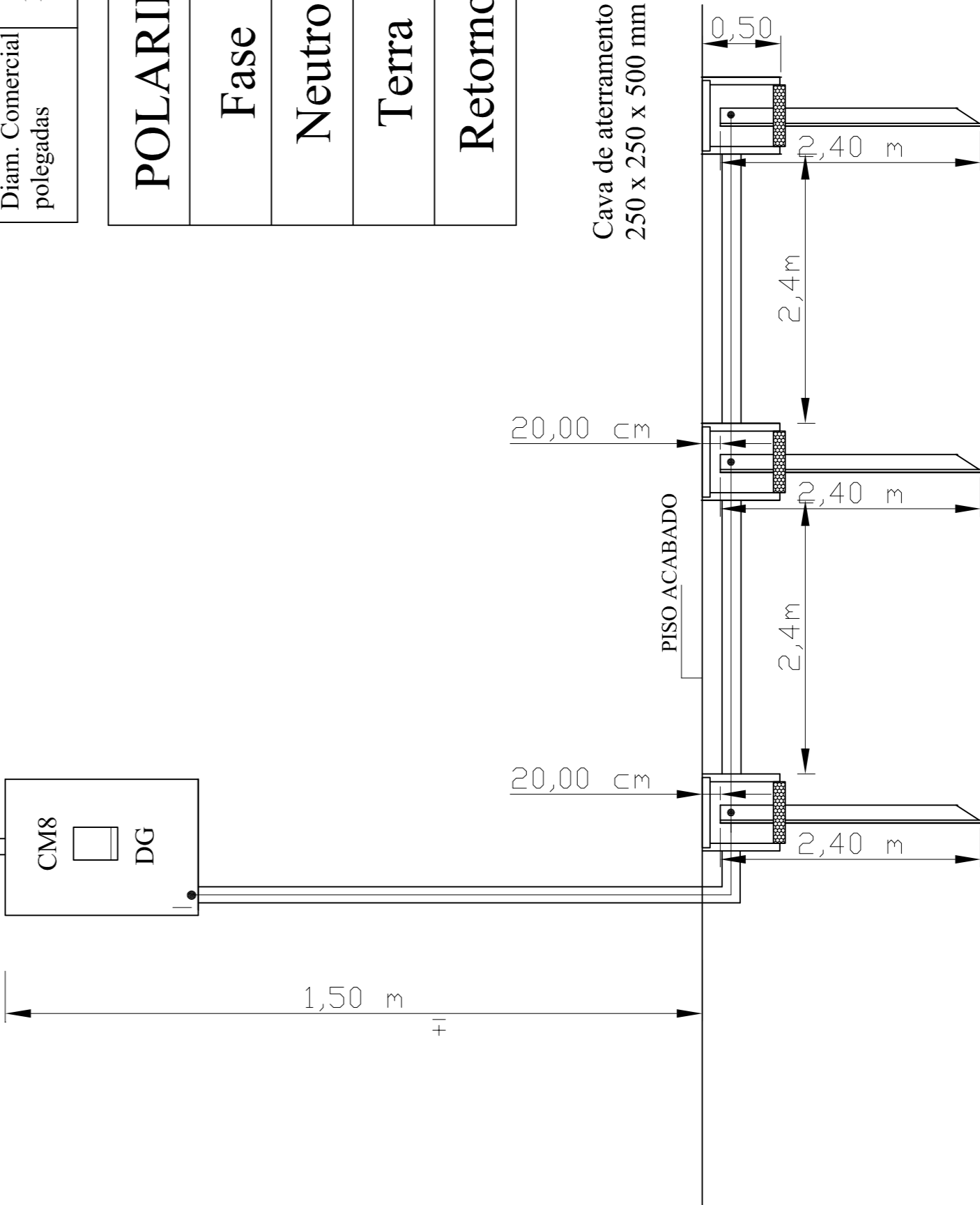
Nota 1: Esta conexão pode ser feita entre os condutores, através de conectores parafuso fundido isolado com fita após conexão



- Notas**
- \* Os eletrodutos dimensionados são em PVC rígido antichamas
  - \* Lâmpadas usadas poderão ser eletrônicas alternativamente às lâmpadas incandesc.
  - \* Os eletrodutos não especificados são Ø 25 mm (3/4)
  - \* O cond. de proteção não especific., usar a bitola maior do circ agrupado
  - \* Quadro de cargas, deverá ser c/ barramento e proteção geral, com reserva 40%
  - \* Cabos usados em circuitos subterrâneos deverá tipo sintenax isolamento 1kv
  - \* Reatores usados lâmpadas deverá ter fator de potência mínima 0.92.
  - \* Tubulações subterrâneas deverá ser concretadas
  - \* Usar somente curvas longa, nunca joelhos.

## AGRUPAMENTO MEDIÇÕES

VAI P/ PTO ENTREGA



Haste de aterramento tipo cantoneira de aço zincado, haste coverweald 5/8" - 2,40m espaçadas de no mínimo 2,40m.


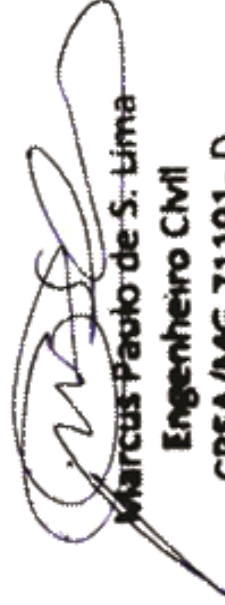
## POLARIDADE DOS CONDUTORES

Fase	Preto ou Vermelho
Neutro	Azul
Terra	Verde
Retorno	Branco

RELAÇÃO MILÍMETROS POLEGADAS PARA ELETRODUTOS									
Diametro Projeto milímetro	20	25	32	40	50	60	75	85	100
Diam. Comercial polegadas	1/2	1/4	1	1 1/4	1 1/2	2	2 1/2	3	4

## LISTA DE MATERIAIS

Cabo 10 mm	570,00 metros
Eletroduto 25 mm	106,05 metros
Disjuntores	50 A
Luminaria Refletora	6 x 400 A - vapor sódio

PROJETO ELÉTRICO - QUADRA POLISPORTIVA		Folha: 01
Revisões:		Área Terreno: 861,56 M2
Planta Distribuição Elétrica		Quadra:
Proprietário: Prefeitura Municipal de Pedra Dourada		
Localidade: Entroncamento MG/111 - (Pedra Dourada) - AMG 2945 - KM 12.2		
Comarca: Pedra Dourada - MG		Escala: INDICADA
Projeto:  Silvanir Simplicio de Andrade PREFEITO MUNICIPAL CPF: 829.007.285-49		Resp. Técnico:  Marcus Paulo de S. Lima Engenheiro Civil CREA/MG 71191-D